

**ปอร์ตแลนด์ ฟลูอิดิฟลายเออร์** เป็นสารเคมีผสมเพิ่มสำหรับการทำพื้นปรับระดับต่อเนื่องโดยไร้ตะเข็บที่ผสมสารเมลามีนและอคริลิก โคลิโพลิเมอร์ทนน้ำ ทนบรรยากาศทะเล ทนสารเคมี ทนเชื้อรา ผสมสี Pigment ปิดเงาเป็นหินอ่อนหรือแกรนิตเทียม

### ผลิตตามมาตรฐาน

ASTM C 937 Standard Specification for Grout Fluidities for Preplaced- Aggregate Concrete

ASTM C 1384 Standard Specification for Modifier for Masonry Mortars (Workability Enhancer Bond Enhancer)

ASTM C 1017 Standard Specification for Chemical Admixtures for Set Retarder & water Repellant

ASTM C 494 Standard Specification for Chemical Admixtures for Concrete (Type B,D & G)



### ตัวอย่างการใช้งาน

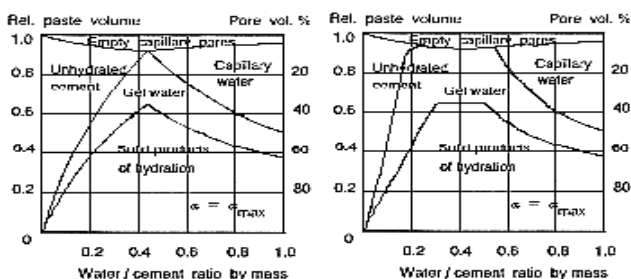
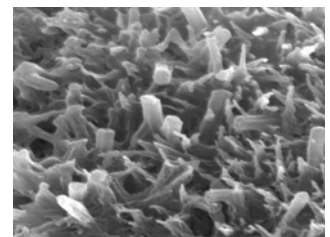
งานปรับระดับ	ปูกระเบื้องเซรามิก	ปูปาเก้และวีเนียร์	ปูหินอ่อนแกรนิต	ปูกระเบื้องยางไวไนล	ปูไม้อัดไม้กระดาน	วัสดุประาเรียบ
งานปรับระดับผิว	พื้นอาคาร	พื้นโรงงาน	ลานจอดรถ	คลังสินค้า	ห้างสรรพสินค้า	สนามกีฬา
งานดัดแปลงใช้	พื้นเงาขาวหรือสี**	ดาดฟ้าไร้น้ำขัง***	ห้องน้ำไร้มูลลาด***	หล่อหินอ่อนเทียม**	ปรับแทนเครื่องจักร	อัดอุดร่องตึก
งานคอนกรีต	คอนกรีตอัดเอง	คอนกรีตแข็งยวดยิ่ง	คอนกรีตแทนเจาะ	คอนกรีตยิงเป่าพัน	คอนกรีตเปลือกบาง	คอนกรีตไหลสูง

**ปริมาณการใช้** 1 ของ 500 กรัม ต่อปูนซีเมนต์ 1 ถุง 50 กิโลกรัม

**ลำดับการผสม** 1. น้ำ 2. ปอร์ตแลนด์ฟลูอิดิฟลายเออร์ 3. สີฝุ่น(ถ้าใช้) 4. Pozzolan (ถ้าใช้) 5. ซีเมนต์ 6. ทราย 7. ให้เสร็จภายใน 2 นาที

**ปอร์ตแลนด์ ฟลูอิดิฟลายเออร์** เป็นผงเคมีผสมเพิ่มจากนาโนคอนกรีตเทคโนโลยี มี 3 ส่วนดังนี้

1. ส่วนแรก เปลี่ยนซีเมนต์จากมุกขาวไปเป็นจุดโครงสร้างทรงกลมคล้ายตะกร้อทำให้เกิดการไหลสูงกว่า Superplasticisers ทุกชนิดและน้ำปูนที่เหลือจะสร้างเส้นใยประสารรูปเข็มแทงเหลี่ยมทำให้ได้โครงสร้างที่ไหลสูงยิ่ง Flow Slump ที่ซีเมนต์ต่อทราย 1:3 น้ำต่อซีเมนต์ 0.6 ได้ถึง 90 ซม. และทนกำลังอัด และกำลังบิดเหนือขีดจำกัดของคอนกรีตเทคโนโลยีแบบดั้งเดิมมาก (รูปที่ 1)



3. ส่วนที่ 3 เพิ่มสาร Poly Melamine และ Poly Acrylate Re-emulsifier Polymers โดยจะ Co-Polymerize กัน และ Grafted กับ Hydro Scoop Polymer ไปห่อหุ้มคลุมจุดโครงสร้างภายในในลักษณะ Co Center Matrix เพื่อการกันน้ำ และเพิ่มความคงทนต่อการกัดกร่อนจากกรด ด่าง เกลือ ไขมัน (รูปที่ 3)

