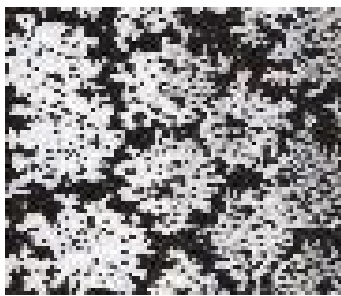


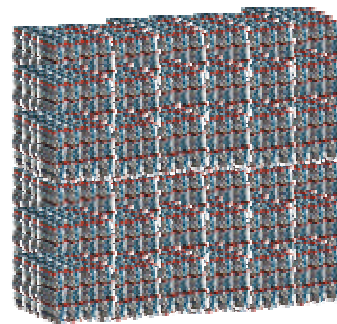
ปอร์ตแลนด์ นาโนพลาสติก นวัตกรรมนาโนเทคโนโลยีที่จัดรูปแบบสมมาตรของอนุโมเลกุลของปูนทรายก่อฉาบที่ใช้ได้กับทั้งผนังก่ออิฐ ซีเมนต์บล็อก และมวลเบาโดยอาศัยเคมีผสมเพิ่มที่ใช้เทคโนโลยีนาโน โดยใช้เพียง 1 ใน 10 ของเคมีปูนฉาบปูนก่อแบบดั้งเดิม (0.02% ของปูนซีเมนต์ หรือ 0.005% ของปูนทราย) แต่ให้คุณสมบัติของ Nano Geo Polymer ที่เหนียว นิ่ม ลื่น เนียน ดัดแน่นและฉาบบางที่ประหยัดกว่าและดีกว่าเมื่อเทียบกับปูนซีเมนต์ก่อฉาบสำเร็จรูปทั่วไปโดยไม่ต้องเติมน้ำบ่มหรือฉาบแต่งอีก โดยมีรูปแบบการใช้งานดังนี้

วิธีทำ

1. เทปอร์ตแลนด์นาโนพลาสติกลงกวนทันทีในน้ำ 2 ถึง 3 ลิตร (เหมือนละลายน้ำตาลในการชงกาแฟ) จะเกิดปฏิกิริยาการจับ H^+ และ OH^- ของน้ำ อันเป็นปฏิกิริยาขั้นที่ 1
2. ผสมปูนซีเมนต์ผสมหรือปูนซีเมนต์ชนิดที่ 1 1 ถุง 50 กิโลกรัม กับทราย 150 กิโลกรัม เข้าด้วยกัน (ทรายหยาบสำหรับปูนก่อ , ทรายละเอียดสำหรับปูนฉาบ)
3. เทน้ำที่ผสมปอร์ตแลนด์นาโนพลาสติกเข้ากับน้ำผสมปูนตามจำนวนที่ช่างปูนชอบ (น้ำรวมประมาณ 25 ลิตร ต่อปูนซีเมนต์ 1 ถุง หรือน้ำรวมต่อปูนประมาณ 1 ต่อ 2 ของปูนซีเมนต์โดยน้ำหนัก)
4. เทน้ำผสมกับปูนทราย จะเกิดปฏิกิริยาที่มีการเปลี่ยนโครงสร้างผลึกของปูนที่ผสมอันเป็นปฏิกิริยาขั้นที่ 2
5. โครงสร้างที่เป็นผลึก Hydrate มีลักษณะแบบโครงสร้างแบบกระดูกงูหรือกระดูกพรุนหุ้มเม็ดทรายอย่างสม่ำเสมอกลายเป็นโครงสร้างสมมาตรที่เท่ากันตลอด ในรูปแบบ Nano Geo-Polymer ที่สมดุลในสามมิติ



รูปปูนมอร์ตาร์แบบดั้งเดิม



รูปปูนมอร์ตาร์แบบ Nano Geo Polymer

ปริมาณการใช้ : 1 ชอง 12 กรัม ต่อปูนซีเมนต์ 50 กิโลกรัม 1 ถุง หรือปูนทราย 200 กิโลกรัม

การเก็บรักษา : ไม่ให้สัมผัสน้ำหรือความชื้น จะสามารถเก็บรักษาได้นาน 1 ปี